

※Mac をご利用の場合は、[3ページ目](#) 以降をご参照ください。

1) メディア内にある該当 zipファイル を **コピーし、PCのデスクトップに貼り付けます。**

※メディア内のフォルダをダブルクリックし、フォルダ内のインストーラを直接実行すると、インストールが失敗することがあります。

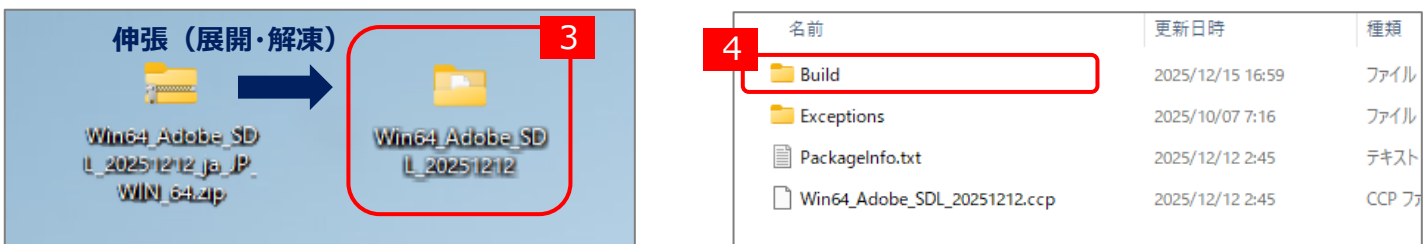
Windows 64bit のパソコンをご利用の場合	Win64_Adobe_SDL_20251212_ja_JP_WIN_64.zip
Windows ARM版 のパソコンをご利用の場合	WinARM_Adobe_SDL_20251212_ja_JP_WINARM_64.zip
Windows 32bit のパソコンをご利用の場合	Win32_Adobe_SDL_20251212_ja_JP_WIN_32.zip

※Windows11には 32bit バージョンがないため、64bit のみです。
【確認方法】スタート > 設定 > バージョン情報 [システムの種類]

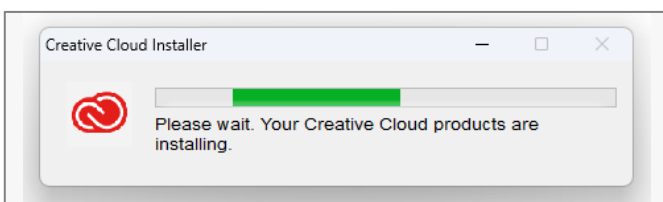
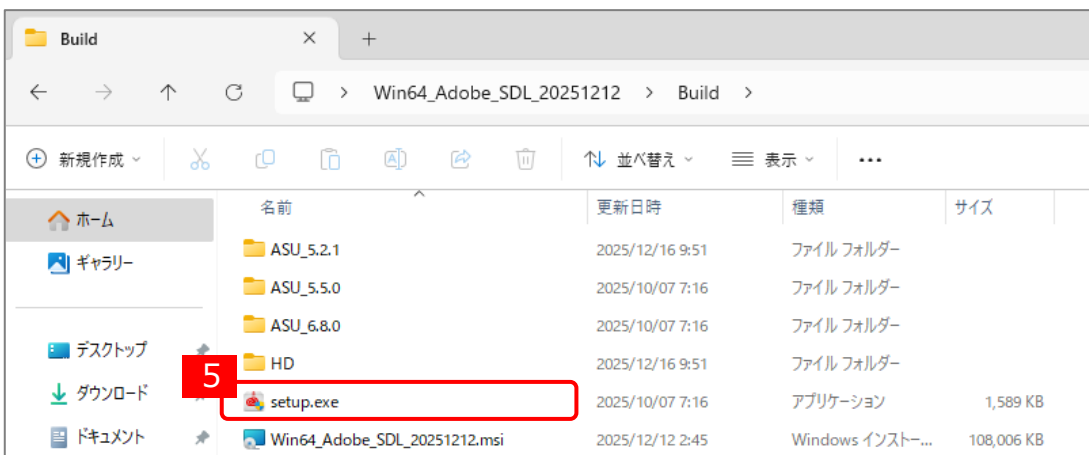
(例：64bitの場合)



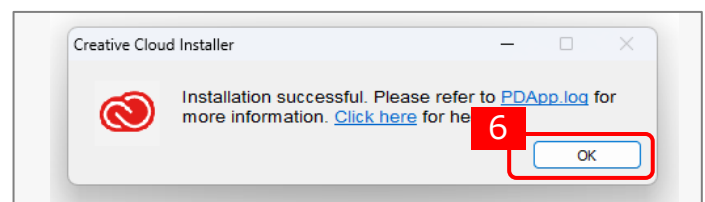
2) デスクトップに貼り付けた 1) の **zipファイルを伸張（展開・解凍）し、「Build」フォルダ** を開きます。



3) Buildフォルダ内の **「setup.exe」をダブルクリック** し、実行します。



CreativeCloudのインストール処理画面が表示されます。
PCの処理能力にもよりますが、インストール処理には数分～数十分程度かかります。



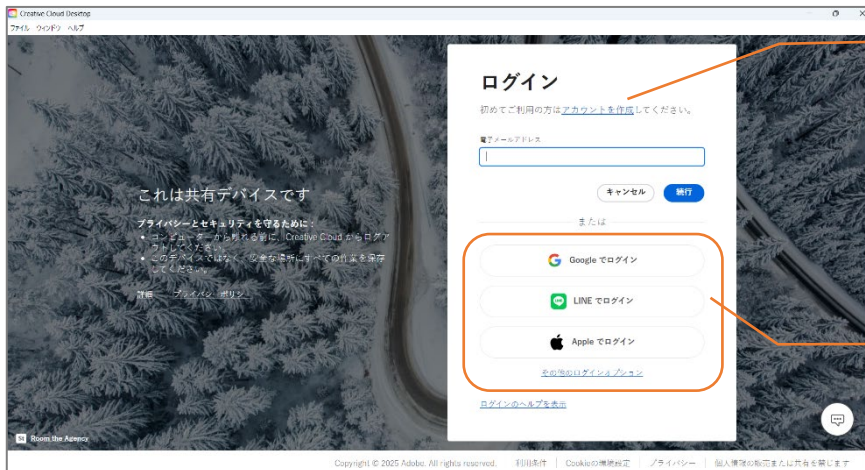
CreativeCloudのインストール完了画面が表示されます。
【OK】ボタンをクリックします。

Windows AdobeCC 製品のインストール方法（共有デバイスライセンス）

4) インストールされた「Adobe Creative Cloud」を起動し、**Adobe ID でログイン** します。

Adobe ID でログインする際は、本学のネットワークからインターネットに接続している必要があります。
自宅や出張先等の本学以外のネットワークからは、共有デバイスライセンスのAdobeCC 製品は利用できません。
 Adobe ID は、作成者が責任を持って管理してください。

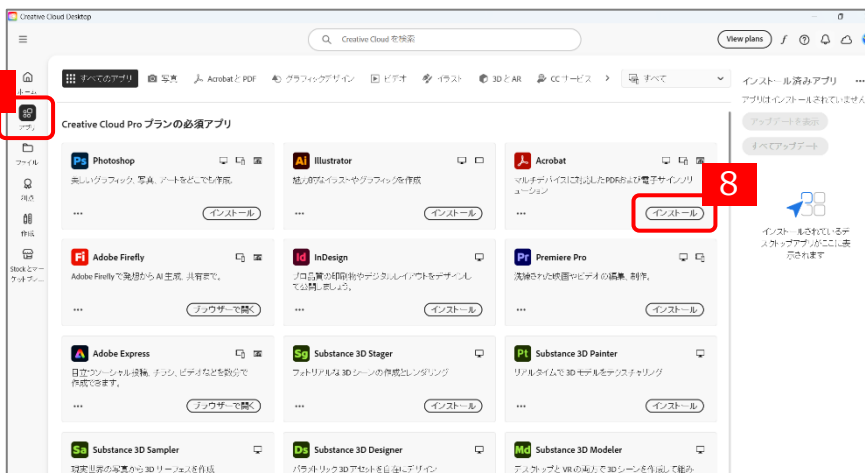
Adobe ID をお持ちでない方は、次のどちらかの方法で、Adobe ID を作成してください。
 Adobe ID の作成は無料です。個人でライセンスを購入する必要はありません。



メールアドレスを登録し、Adobe IDを作成できます。
 参考) Adobeヘルプサイト「メールアドレスを使用してアドビアカウントを作成する」
<https://helpx.adobe.com/jp/manage-account/using/create-update-adobe-id.html#email-address>

Google（大学Gmailも可）、LINE、Appleのアカウントを利用してAdobe IDを作成できます。
 参考) Adobeヘルプサイト「ソーシャルアカウントを使用して アドビアカウントを作成する」
<https://helpx.adobe.com/jp/manage-account/using/create-update-adobe-id.html#social-account>

5) 「**アプリ**」タブから必要なアプリケーションをインストールします。



【最後に】 インストール用フォルダの削除

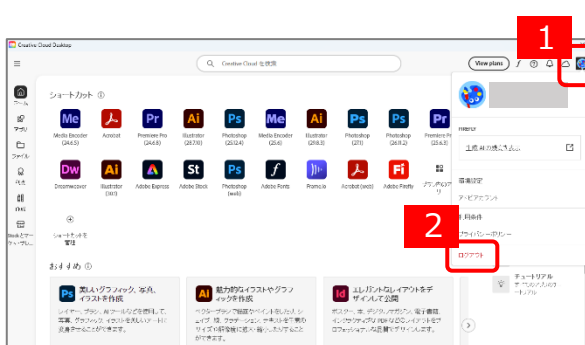
デスクトップに保存したインストール用フォルダは、インストール完了後、削除してください。



※管理者権限を持ったユーザで、パソコンにログインしてください。管理者権限を持たないユーザでログインしている場合、「アプリ」タブは利用できません。



利用終了時には **必ず Adobe Creative Cloud 製品からログアウト** してください。
 ログイン状態のまま放置すると、アカウントが他人に悪用される可能性があります。



「Adobe Creative Cloud」からログアウトする場合



アプリからログアウトする場合 例) 「Adobe Illustrator」

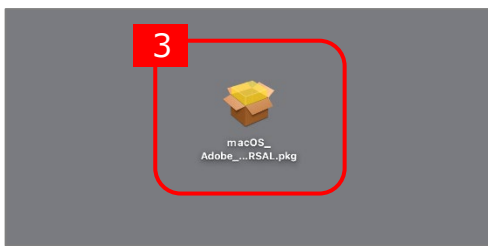
1) メディア内にある該当 pkgファイル を **コピーし、PCのデスクトップに貼り付けます。**

※メディア内のフォルダをダブルクリックし、フォルダ内のインストーラを直接実行すると、インストールが失敗することがあります。

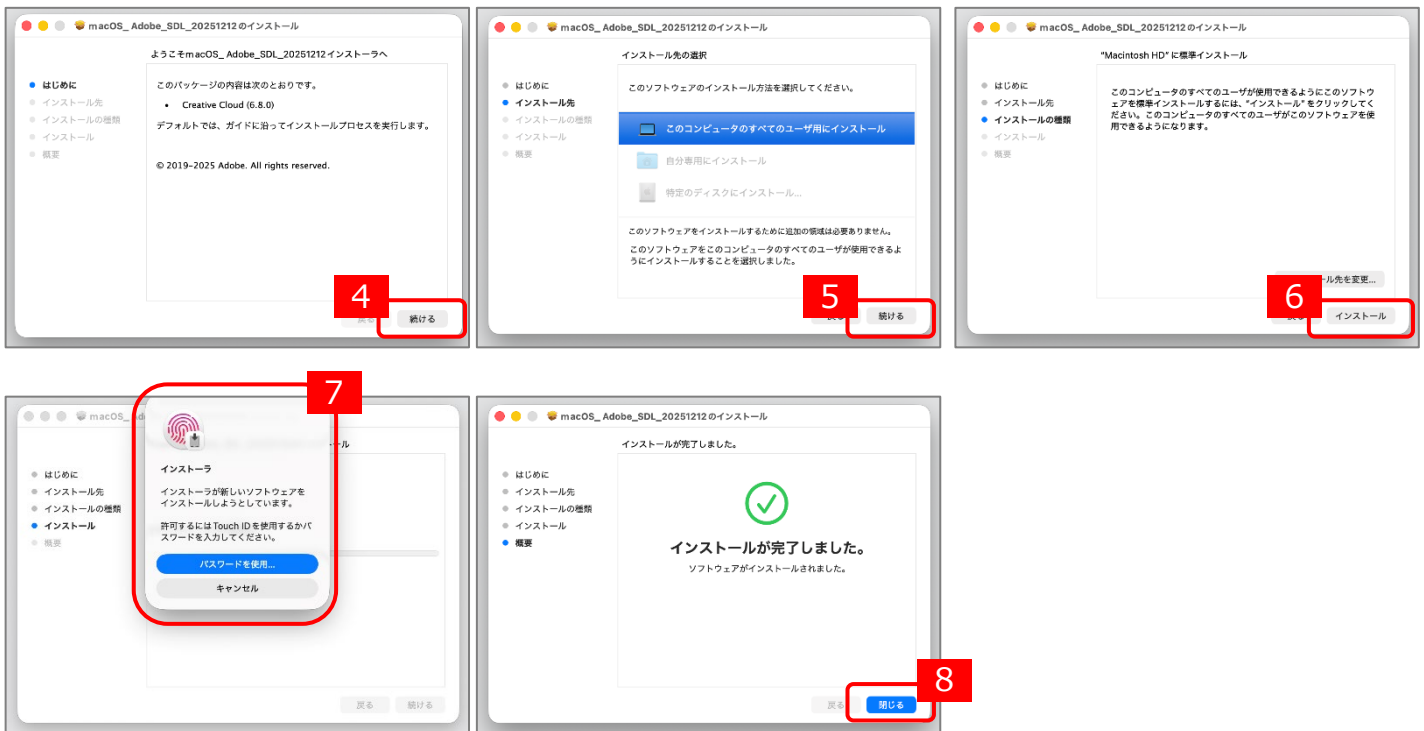
macOS のパソコンをご利用の場合

macOS_
Adobe_SDL_20251212_ja_JP_MACUNIVERSAL.pkg

(例 : macOS Tahoe の場合)

2) デスクトップに貼り付けた 1) の **pkgファイル**を**ダブルクリック**し、実行します。

3) 画面の指示に従い、インストールを完了します。



4) インストールされた「Adobe Creative Cloud」を起動し、**Adobe ID でログイン** します。

Adobe ID でログインする際は、本学のネットワークからインターネットに接続している必要があります。

自宅や出張先等の本学以外のネットワークからは、共有デバイスライセンスのAdobeCC 製品は利用できません。

Adobe ID は、作成者が責任を持って管理してください。

Adobe ID をお持ちでない方は、次のどちらかの方法で、Adobe ID を作成してください。
Adobe ID の作成は無料です。個人でライセンスを購入する必要はありません。



メールアドレスを登録し、Adobe IDを作成できます。

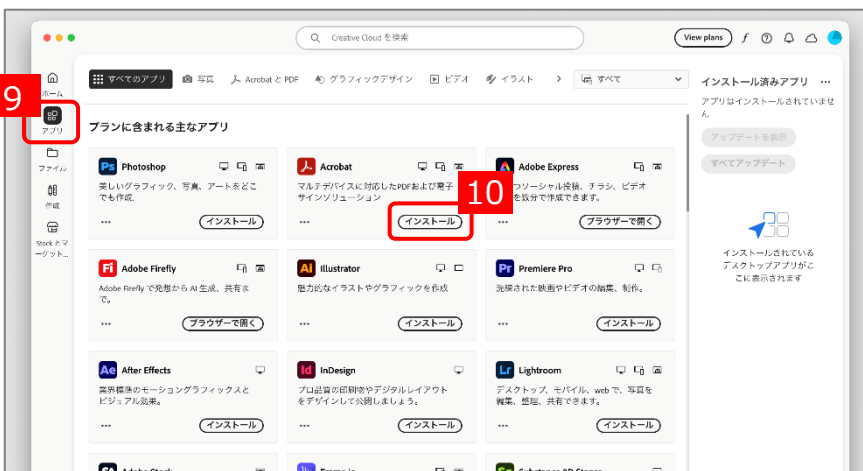
参考) Adobeヘルプサイト「メールアドレスを使用してアドビアカウントを作成する」

<https://helpx.adobe.com/jp/manage-account/using/create-update-adobe-id.html#email-address>

Google（大学Gmailも可）、LINE、Appleのアカウントを利用してAdobe IDを作成できます。

参考) Adobeヘルプサイト「ソーシャルアカウントを使用して アドビアカウントを作成する」

<https://helpx.adobe.com/jp/manage-account/using/create-update-adobe-id.html#social-account>

5) 「**アプリ**」タブから必要なアプリケーションをインストールします。

【最後に】 インストール用フォルダの削除

デスクトップに保存したインストール用ファイルは、インストール完了後、削除してください。



※管理者権限を持ったユーザで、パソコンにログインしてください。管理者権限を持たないユーザでログインしている場合、「アプリ」タブは利用できません。



利用終了時には **必ず Adobe Creative Cloud 製品からログアウト** してください。

ログイン状態のまま放置すると、アカウントが他人に悪用される可能性があります。



「Adobe Creative Cloud」からログアウトする場合



アプリからログアウトする場合 例) 「Adobe Illustrator」