

# I Webシステムの利用環境

## ■利用環境

次の環境であれば、履修申請システムを利用することができます。  
推奨OS：Windows10  
推奨ブラウザ：Internet Explorer 11、Microsoft Edge(利用可能)  
これ以外のご利用については動作の保証はできません。

## ■OS、ブラウザの設定

### 1. Internet Explorer のバージョンの確認方法


- (1) ブラウザの「ヘルプ」から「バージョンの情報」を選択してください。
- (2) 表示されるバージョン情報で「Internet Explorer 11」であることを確認してください。

### 2. ブラウザの設定

**重要！** Webシステムに接続できない場合には、以下の操作を行ってください。

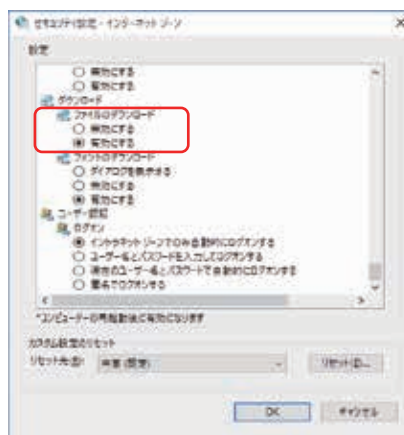
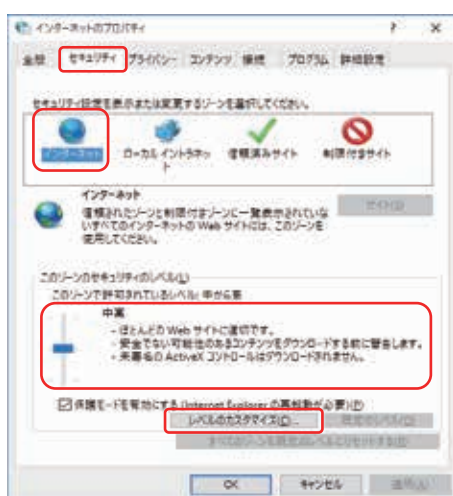
**= 注意 =**

**Web履修申請は、**  
●スマートフォン  
●タブレット端末  
**では行えません。**



ブラウザについて	
	Microsoft Edge 利用できます
	Internet Explorer 11 推奨
	Google Chrome 利用できません
	Firefox 利用できません

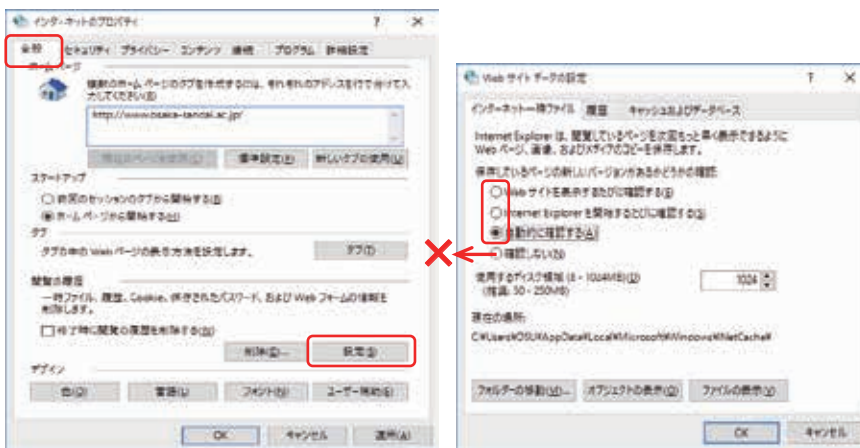
## — セキュリティの設定 —



1. Windowsボタンの右クリックから「検索」を選択（Windowsボタン横の検索ボタンをクリック）し、「インターネットオプション」と入力してください。
2. 「インターネットのプロパティ」画面から「セキュリティ」タブを開き、「限定のレベル」を選択し、インターネットのセキュリティレベルを「中高」にしてください。
3. 「レベルのカスタマイズ」を選択してください。
4. 「設定」の「ファイルのダウンロード」を「有効にする」に設定してください。

## — インターネット一時ファイルの設定 —

1. 「インターネットオプション」画面から「全般」タブを選択してください。
2. 「閲覧の履歴」の「設定」を選択してください。
3. 「設定」の「保存しているページの新しいバージョンがあるかどうかの確認」の項目が一番下の「確認しない」**以外**になっていることを確認してください。  
※ 「確認しない」が選択されている場合は、「自動的に確認する」のラジオボタンにチェックを入れ、「適用」を押してください。



### ■利用上の注意

アクセスが集中すると、動作が遅くなったり、ログイン自体ができなくなる場合も想定されます。その際は、少し(10分程度)待ってからやり直してください。

履修申請システムにおいて、「応募」または「申請」ボタンを押さないまま45分以上経過した場合は、セッションタイムアウトとなり強制終了します。(作業を途中で中断するときは、「応募」、「申請」などのボタンを押しておけば、その続きから再開できます。)

ブラウザの「×」ボタンで中断・終了すると、それまでの作業は無効となりますので注意してください。