

工学部都市創造工学科 カリキュラムツリー(2017年度入学生用(総合コース))

DP1

多目的学習能力

人類の豊かな生活と幸福を求めて活動することを目ざして、地球的視点から考えることができる多面的な学習能力を身につけていている。

DP2

技術者倫理

技術が自然・環境へ与える影響と社会的責任とを理解・自覚し、技術者倫理の重要性を説明できる。

4年後期

4年前期

3年後期

3年前期

2年後期

2年前期

1年後期

1年前期

卒業研究論文

卒業研究論文

建設マネジメント

資源リサイクル

都市創造最前線

資源リサイクル

河海工学

環境システム

建設工学

工学倫理

環境システム

環境工学1

環境工学1

日本事情2

日本の社会と文化2

文学

経済学の基礎

現代の政治

環境科学

科学技術史

物質科学

地球科学

日本語とコミュニケーション2

日本事情1

日本の社会と文化1

心理

倫理

外国の社会と文化

地理学

日本国憲法

日本語とコミュニケーション1

大阪産業大学と社会

都市創造入門セミナー

環境生態

倫理学

都市創造入門セミナー

環境生態

講義L

演習E

実験・実習P

卒業科目G

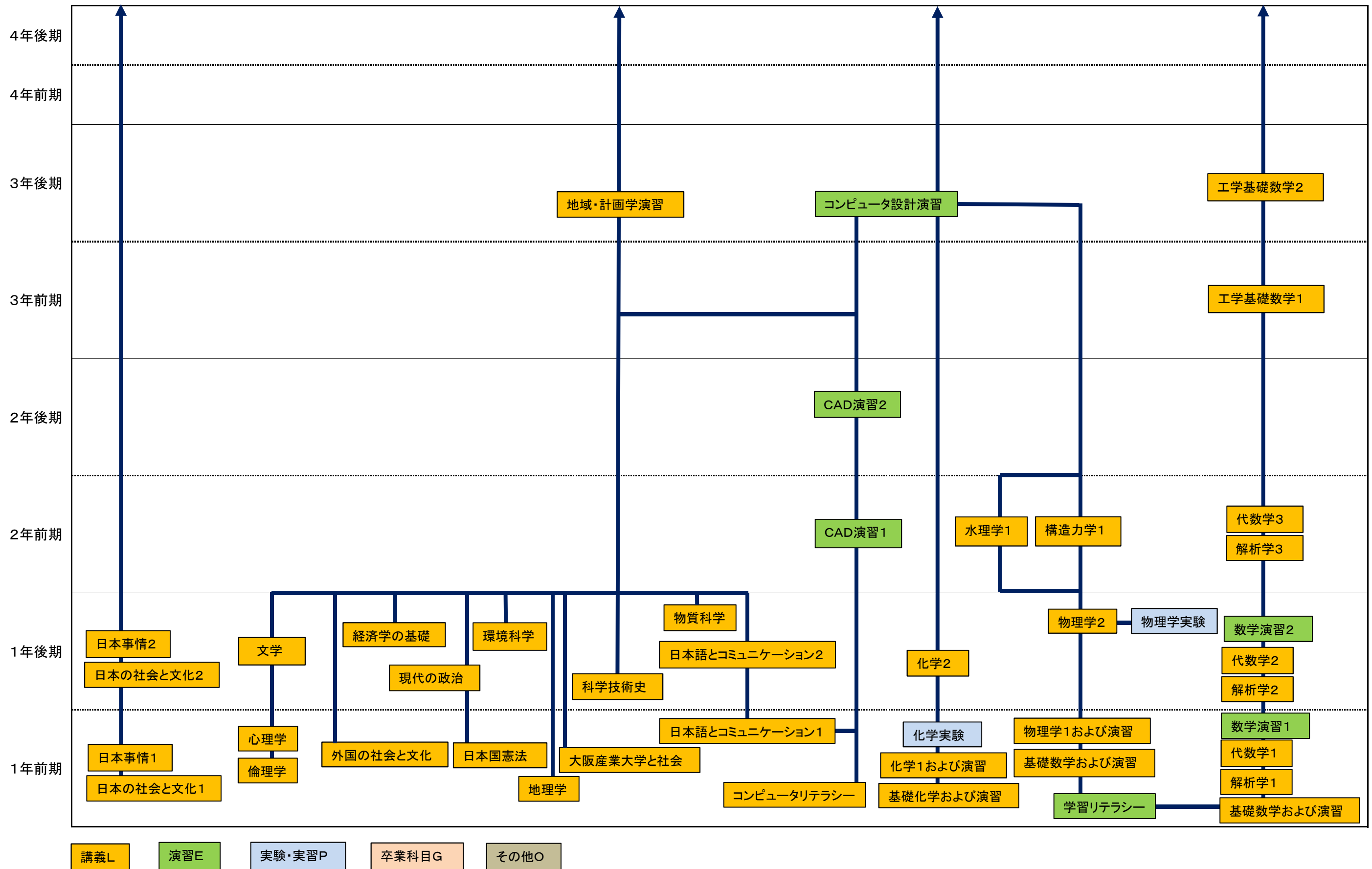
その他O

工学部都市創造工学科 カリキュラムツリー(2017年度入学生用(総合コース))

DP3

総合基礎学力

自然科学・情報処理の基礎を習得するとともに、人文・社会科学の基礎についても深く理解している。

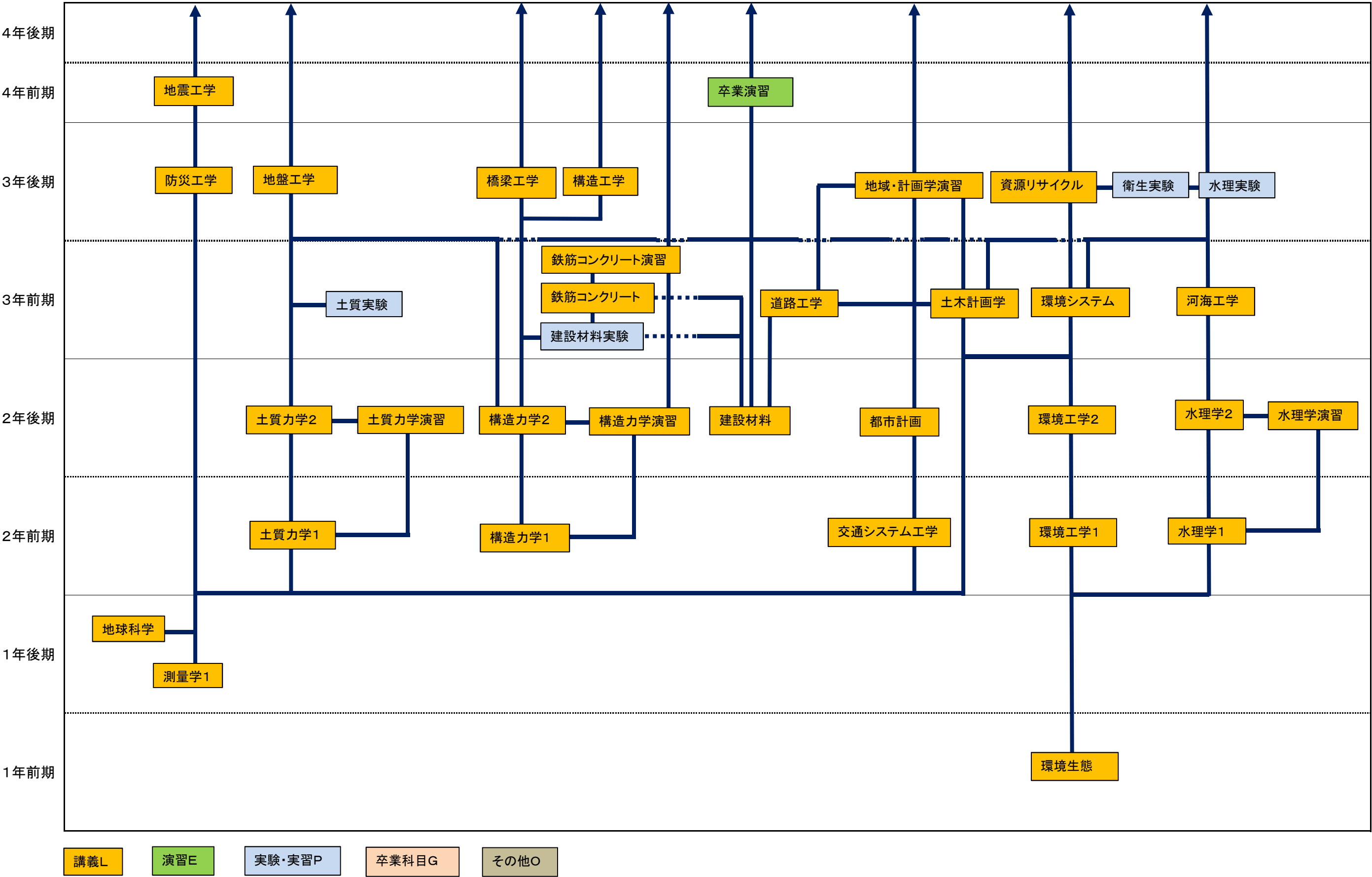


工学部都市創造工学科 カリキュラムツリー(2017年度入学生用(総合コース))

DP4

専門基礎学力

構造力学、建設材料学、地盤工学、水工水理学、土木計画学・交通システム工学、環境工学などの各分野の専門基礎学力を身につけている。



工学部都市創造工学科 カリキュラムツリー(2017年度入学生用(総合コース))

DP5

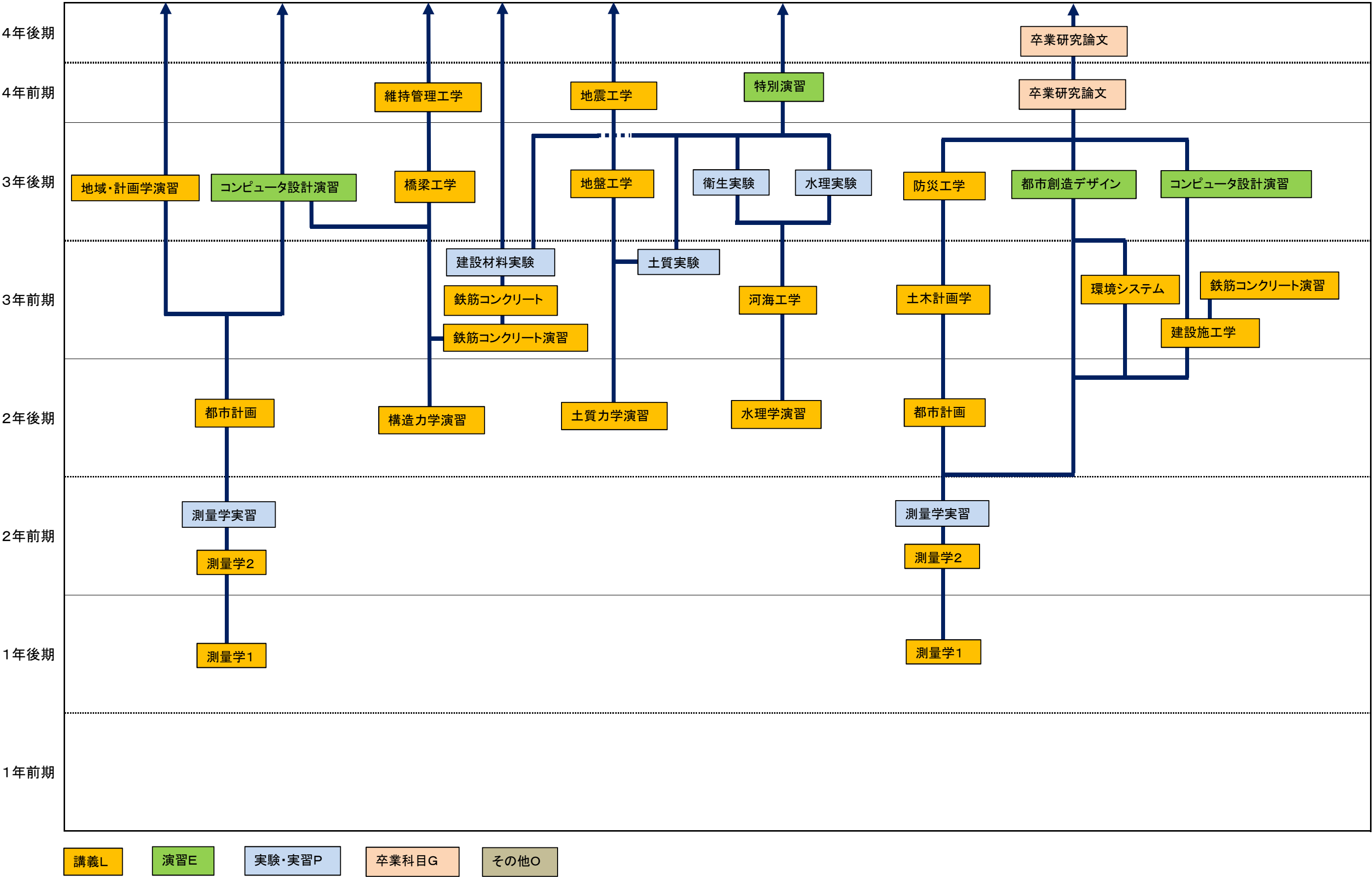
専門応用力

実験、実習並びに演習等を通じて専門応用力を身につけている。

DP6

デザイン能力

土木工学分野での諸々の問題に取り組み、実現可能な解を見つけ出していくためのデザイン能力を習得している。

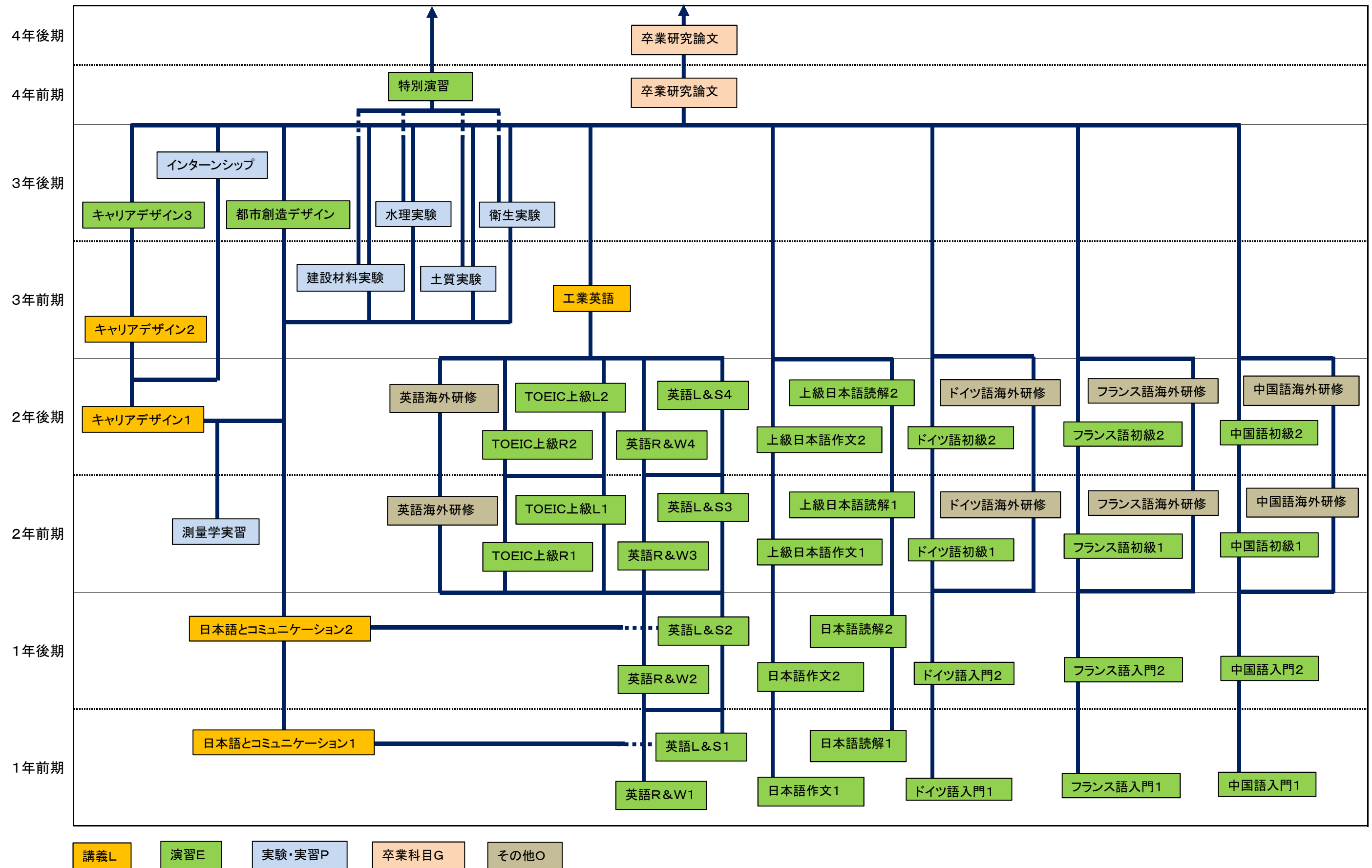


工学部都市創造工学科 カリキュラムツリー(2017年度入学生用(総合コース))

DP7

コミュニケーション能力

論理的かつ客観的な記述、プレゼンテーションなどを通じてコミュニケーションを行うことができる。



工学部都市創造工学科 カリキュラムツリー(2017年度入学生用(総合コース))

DP8

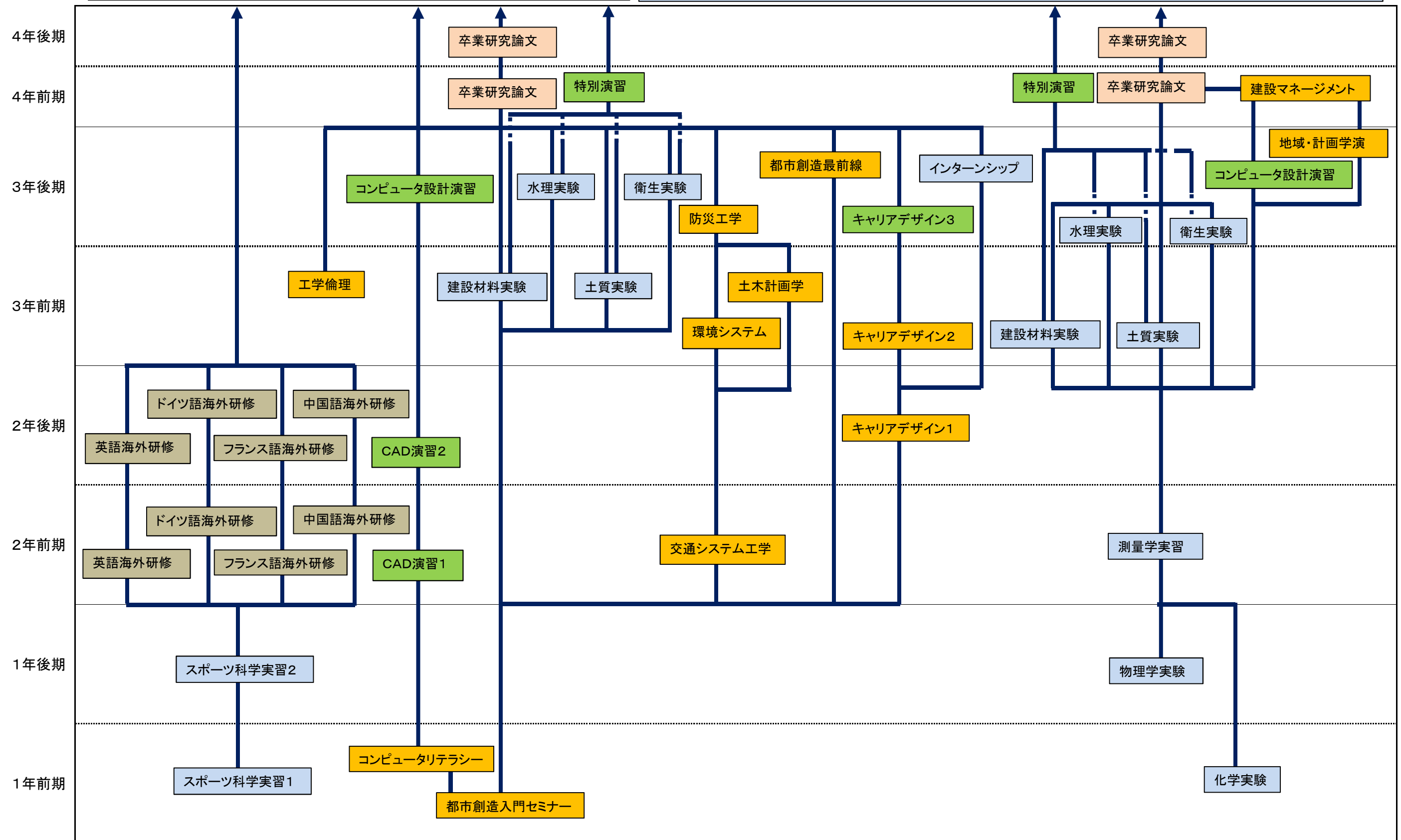
自主的・継続的学習能力

社会の変化に柔軟に対応し、自主的、継続的に学習ができる。

DP9

計画的学習能力

与えられた制約のもと、課題に対して自立して計画的に取組み、期限内に成果をまとめることができる。



講義L 演習E 実験・実習P 卒業科目G その他O

工学部都市創造工学科 カリキュラムツリー(2017年度入学生用(総合コース))

DP10
地域実践能力
大阪を中心とする関西地域を例として地域の都市基盤の再生・創造技術について学び説明できる。

